

Oryginalny but na gips – BodyArmor® Cast Shoe

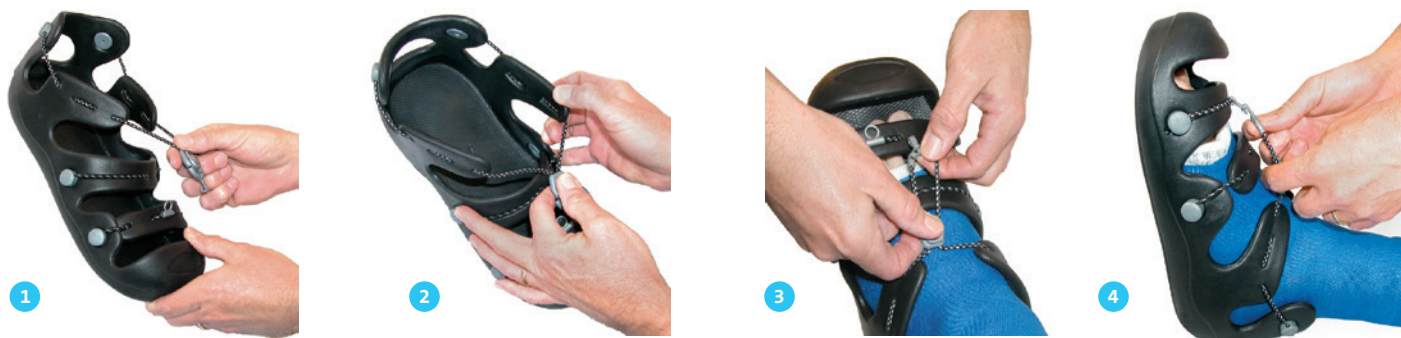
Prosty w zastosowaniu!



- > zakładany od tyłu poprzez odchylenie części piętowej – zastosowano unikalny system zawiązywania za pomocą elastycznych sznurowadeł – zarejestrowany patent
- > pewne trzymanie pięty
- > ochrona przestrzeni palcowej
- > wykonane z bardzo lekkiego oraz absorbującego naprężenia materiału EVA
- > higieniczna powierzchnia łatwa w utrzymaniu w czystości
- > można prać
- > uniwersalny – pasuje na prawą oraz lewą nogę



DARCO



Instrukcja

- 1 Zdejmij blokadę sznurowadeł elastycznych.
- 2 Przesuń przycisk na sznurowadłach do przodu aby je odblokować oraz połączyć. Odchylenie części piętowej do tyłu, ułatwia włożenie zagipsowanej nogi do buta.
- 3 Pociągnij i zaciśnij sznurowadła.
- 4 Zablokuj przycisk.

SYMBOL	KOLOR	ROZMIAR	WEWNĘTRZNA DŁUGOŚĆ
CS0	Ciemno szary	XS	24,0 cm
CS1	Ciemno szary	S	26,5 cm
CS1	Ciemno szary	M	29,5 cm
CS3	Ciemno szary	L	31,0 cm
CS4	Ciemno szary	XL	34,5 cm